

Pressemitteilung

9. September 2020

REInvest erwirbt Core-Immobilie in der City of London

Neu errichtetes Bürogebäude in der Lombard Street ist für 15 Jahre voll vermietet

Der Luxemburger Asset- und Investment-Spezialist REInvest Asset Management S.A. hat die Anfang 2019 fertiggestellte und prominent gelegene Büroimmobilie 30 Lombard Street für den paneuropäisch investierenden Fonds DEREIF SICAV FIS erworben. Hauptinvestor des in Luxemburg aufgelegten Immobilienspezialfonds ist eine große deutsche Versicherungsgesellschaft. Über das Investitionsvolumen haben die Partner Stillschweigen vereinbart. Das Gebäude wurde komplett für 15 Jahre an die Vermögensverwaltungsgruppe St James's Place Wealth Management vermietet.

Das neu errichtete Objekt verfügt über neun Ober- sowie ein Untergeschoß und ein Souterrain. Auf rund 5.500 Quadratmetern finden Büro- und Nebenräume sowie im neunten Stock eine Terrasse mit Skylineblick Platz. Im Souterrain befinden sich 76 Fahrradstellplätze. Das Gebäude wurde mit dem britischen Nachhaltigkeitszertifikat BREEAM „Excellent“ ausgezeichnet. BREEAM steht für Building Research Establishment Environmental Assessment Method und ist das älteste und am weitesten verbreitete Zertifizierungssystem für nachhaltiges Bauen in Großbritannien. Es wurde 1990 entwickelt.

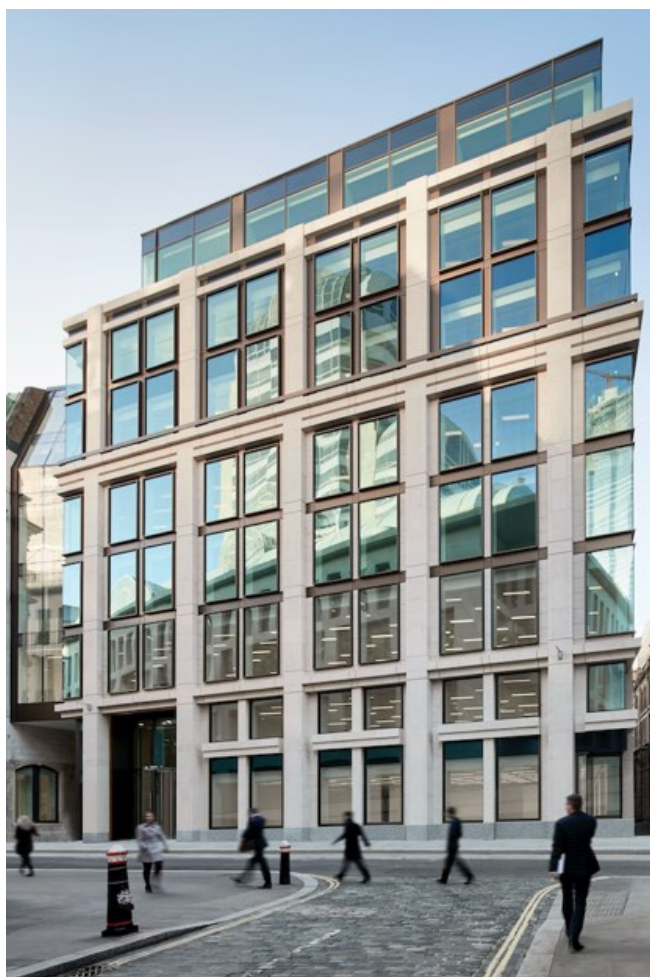
„London zeigt sich nach wie vor als robuster und widerstandsfähiger Markt, der gute Investmentmöglichkeiten und sehr attraktive Ankaufsrenditen bietet. Auch die laufenden Brexit-Verhandlungen wirken sich in unserem Segment nicht spürbar aus, so dass wir von einer nachhaltig positiven Entwicklung ausgehen“, erklärt Hans Stuckart, geschäftsführender Vorstand von REInvest Asset Management S.A.. „Aufgrund unseres hervorragenden internationalen Netzwerks konnten wir uns dieses Premium-Objekt sichern. Mit einem langfristigen Mietvertrag und einem sehr guten Mieter passt es perfekt zu unserer Anlagestrategie.“

Seite 1/3

Pressekontakt: Dietmar Müller
(DAFKO Deutsche Agentur für Kommunikation im Auftrag der REInvest Asset Management S.A.)
T: 0173-6733538 | dietmar.mueller@dafko.de | 74, avenue de la Faïencerie |
L-1511 Luxembourg | www.reinvest-am.lu

„London ist aufgrund der Lage, der Dynamik und der hohen Transparenz des Marktes die Finanzmetropole Europas. Die Bedeutung als Eingangstor zu Europa für internationale Investoren wird mittel- und langfristig auch nicht an Relevanz verlieren. Damit wird London als Investitionsstandort attraktiv bleiben“, erläutert Martin Nolting, Executive Director Business Development. „Dafür spricht auch, dass viele Unternehmen aus den Bereichen Technologie, Medien und Telekommunikation in den letzten Jahren hier Büroflächen erworben haben.“

Gerne senden wir Ihnen hochauflösende Daten zu dem nachfolgenden Bild zu:



REInvest hat in London die voll vermietete Büroimmobilie 30 Lombard Street erworben.

Hintergrundinformationen zu REInvest

REInvest Asset Management S.A. wurde 2017 in Luxemburg als Immobilien-Spezialist für strategisches sowie operatives Asset- und Investment-Management gegründet. Das Unternehmen gehört als Tochtergesellschaft zur seit 2014 bestehenden REInvest Advisor Services S.à r.l.

REInvest ist ein unabhängiges, inhabergeführtes Unternehmen, das aufgrund seines erfahrenen Teams und enger Partnerschaften über ein weitreichendes paneuropäisches Netzwerk auf allen Ebenen der immobilienwirtschaftlichen Wertschöpfungskette verfügt.

Das Leistungsspektrum reicht von der strategischen Beratung auf Immobilien- und Fondsebene über Transaktions- und Finanzierungsberatung bis zur Strukturierung von regulierten und nicht-regulierten Investitionsvehikeln. Aktuell verwaltet das Unternehmen europaweit Immobilien verschiedenster Nutzungsarten im Wert von über 1,5 Milliarden Euro.

Das derzeit betreute Portfolio ist mit Investitionsstandorten in zwölf europäischen Ländern geografisch breit diversifiziert. Schwerpunkte nach Zahl und Volumen bestehen aktuell in Großbritannien, Deutschland und Frankreich. Als weitere Investitionsstandorte sind derzeit Barcelona, Dublin, Oslo, Kopenhagen und Helsinki in Arbeit.

Die Expertise und Erfolgsbilanz des Teams beläuft sich auf über 250 Jahre Berufserfahrung und mehr als 150 begleitete Immobilien-Transaktionen mit einem Volumen von über 4 Milliarden Euro.

Mehr Informationen finden Sie auf: www.reinvest-am.lu