

ERSTES SKY APARTMENT IM EDEN TOWER ENTHÜLLT

NUR EINIGE MONATE VOR DER FERTIGSTELLUNG ENTHÜLLT IMMOBEL DIE ERSTE SKY APARTMENT- MUSTERWOHNUNG IM EDEN TOWER - FRANKFURTS HÖCHSTEM BEGRÜNTEM WOHTURM

Immobel, der größte börsennotierte Immobilienentwickler in Belgien, zeigt seine Sky Apartment-Musterwohnung im Eden Tower. Der rund 100 Meter hohe Eden Tower im Europaviertel von Frankfurt am Main zählt mit seiner vertikalen Fassadenbepflanzung zu den höchsten begrünten Wohntürmen Europas. Die Premium-Wohnungen in den Obergeschossen 18 bis 27 bieten einen außergewöhnlichen Blick auf die Skyline von Frankfurt und deren Umgebung. Das komplett eingerichtete 2-Zimmer Sky Apartment im 22. Obergeschoss umfasst rund 50 Quadratmeter Fläche mit einem eigenen Balkon.

Mit einer gemeinschaftlich nutzbaren Dachterrasse, einem begrünten Innenhof, einem 24/7 Concierge Service in der Empfangs-Lobby sowie einem Fitness-Center im Erdgeschoss, hat der Eden Tower bisher eine sehr positive Resonanz erfahren. Einer der Gründe für die hohe Nachfrage ist die wirtschaftliche Stabilität und Dynamik der Rhein-Main-Region. Sie zählt zu den wirtschaftlich stärksten Metropolregionen Deutschlands. Darüber hinaus bietet der Eden Tower aktuell eine der letzten Möglichkeiten eine in naher Zukunft fertiggestellte Wohnung mit einem eigenen Balkon in einem der höchsten Wohntürme im Herzen von Frankfurt zu erwerben.

“Mit seiner spektakulären begrünten Fassade ist der Eden Tower ein prägendes Landmark-Gebäude für die Frankfurter Skyline. Es ist aber auch ein Gebäude in dem wir den urbanen Lebensstil neu erfinden wollen,” sagt **Muriel Sam, Leiterin Projektentwicklung von Immobel**. “Kurz vor der Fertigstellung freuen wir uns nun das erste von unseren Sky Apartments zu enthüllen. Drei davon dehnen sich sogar über zwei Stockwerke aus, haben ihren eigenen privaten Sky Garden und werden von uns deshalb Sky Villas genannt. Sie haben eine Premium-Gestaltung und eine extrem hochwertige Verarbeitung. Die Sky Villas bieten den Bewohnern ein außergewöhnliches Niveau an Komfort.”

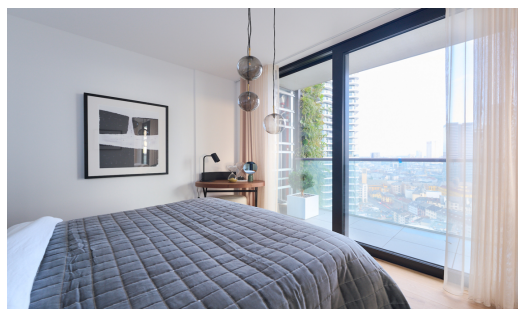
“Wir leben in einer Zeit des Wandels mit Blick auf unsere Art zu Leben und zu Arbeiten”, ergänzt **Helen Lindner, Head of Residential Development Germany beim Immobilienunternehmen JLL**. “Viele Menschen, die in unseren heutigen Großstädten leben bevorzugen einen gesünderen Lebensstil. Das bestätigt auch unser Research. Als Folge der Pandemie arbeiten die Menschen zunehmend mehr von zu Hause. Damit verbringen sie auch mehr Zeit in ihren Wohnungen und suchen entsprechend nach Möglichkeiten die Lebensqualität zu Hause zu verbessern. Deshalb bevorzugen sie moderne Wohnkonzepte, die neue Trends setzen und die eigene Energie wieder stärken können. Das ist genau das, was der Eden Tower anbietet.”

Cornelia Mattheußer, Geschäftsführerin von Mattheußer Immobilien: “Nur sehr wenige Wohngebäude bringen so viele Schlüsseleigenschaften an einem Ort zusammen, wie der Eden Tower. Das ist auch der Grund, warum wir so eine hohe lokale und internationale Nachfrage haben. Die Käufer entscheiden sich für den Eden Tower wegen des internationalen Konzeptes, der hochklassigen Architektur und dem neuesten Stand des Service-Angebotes. Gleichzeitig ist Frankfurt eine kosmopolitische und vibrierende Stadt wie London, Paris oder New York. Alle diese Faktoren erklären, warum wir schon rund 80 Prozent der Wohnungen verkauft haben und das bereits ein halbes Jahr vor der Fertigstellung.”

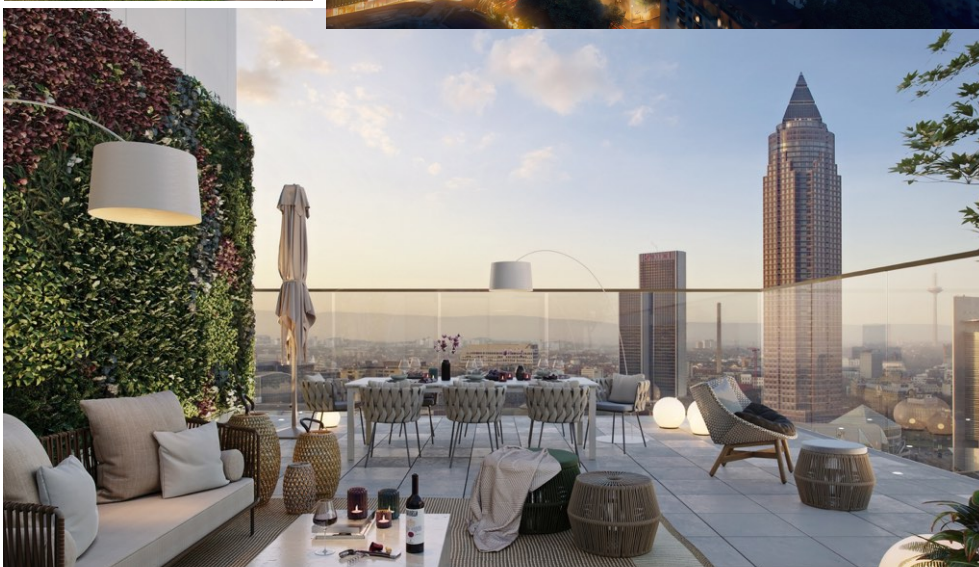
Eden Tower auf einen Blick

Der Eden Tower entsteht am Eingang zum Europaviertel in Frankfurt am Main. Er verfügt über 263 Wohnungen mit 1- bis 4-Zimmern. Die Fertigstellung ist für den Sommer 2022 vorgesehen.

- Adresse: Europaallee 11, 60327 Frankfurt am Main
- Höhe: rund 98 Meter, Erdgeschoss plus 27 Obergeschosse
- Parken: 100 Tiefgaragenstellplätze inklusive Elektrofahrzeug-Ladestationen
- Bruttogeschossfläche: 19.682 m².
- Wohneinheiten: 263 (vom Studio Apartment bis zum 4-Zimmer-Appartment; 29 m² bis 197 m²).
- Ausstattung/Service: 24/7 Concierge Service, Fitness Center im Erdgeschoss, Dachterrasse für alle Bewohner
- Vertikale Begrünung der Fassade: Mehr als 20 Prozent der Fassade ist begrünt
 - Rund 2.000 m² Grünfläche, rund 2,5 Mal die Grundstücksfläche des Eden Tower
 - rund 200.000 Pflanzen, bestehend aus 15 Pflanzenarten, darunter bunte Pflanzen wie herzblättrige Bergenie oder kriechender Günsel und immergrüne Pflanzen wie die japanische Segge
- Hochbauausführung: Ed. Zublin AG
- Projekt-Management: cmT Germany
- Vermarktung: Jones Lang LaSalle and Mattheußer Immobilien
- Internetseiten: <https://eden-frankfurt.com>
- **Bitte kommen Sie für höher auflösende Fotos gerne auf uns zu.**



Immobel enthüllt seine Sky Apartment-Musterwohnung im 22. Obergeschoss des Eden Tower in Frankfurt am Main (Bildquelle: EDEN Tower/Roman Gerike)



Immobel enthüllt seine Sky Apartment-Musterwohnung im 22. Obergeschoss des Eden Tower in Frankfurt am Main (Bildquelle: EDEN Tower/Roman Gerike)

Presse-Kontakt: Dietmar Müller

(DAFKO Deutsche Agentur für Kommunikation im Auftrag von Immobel Luxemburg)

Telefon: +49-173-6733538 | E-Mail: dietmar.mueller@dafko.de

Über Immobel: Immobel ist der größte börsennotierte Immobilienentwickler Belgiens. Der bereits 1863 gegründete, auf gemischt genutzte Immobilien spezialisierte Konzern gestaltet städtischen Raum hochwertig und nachhaltig - für Menschen und ihre Bedürfnisse im Alltag, im Arbeitsleben und in der Freizeit. Mit einem Börsenwert von mehr als 650 Millionen Euro und einem Projektentwicklungsportfolio von mehr als 1.600.000 m² in sieben Ländern (Belgien, Großherzogtum Luxemburg, Polen, Frankreich, Spanien, Deutschland und Großbritannien) besetzt Immobel auf dem europäischen Immobilienmarkt eine führende Position. Immobel hat sich die nachhaltige Stadtentwicklung auf die Fahnen geschrieben. Zudem fließen Teile der Unternehmensgewinne in wohltätige Zwecke aus den Bereichen Gesundheit, Kultur und soziale Inklusion. Immobel beschäftigt rund 200 Mitarbeiterinnen und Mitarbeiter.

Für mehr Informationen: www.immobelgroup.com